

# J'attends secours à4

Claudin de Sermisy  
(1490-1562)

Canto

8 J'at - - tends se - - - - cours de ma - - - - seu - le  
Mon - - - - al - li - - - - an - ce\_est fort - - - - bien com -  
Si - - - - j'ai re - - - - fus, vi - enne - - - - Mort in -

Alto

8 J'at - - tends se - - - - cours de ma seu - - le  
Mon al - li - - - - an - ce\_est fort bien - - - - com -  
Si j'ai re - - - - fus, vi - enne Mort - - - - in -

Tenor

8 J'at - - - tends se - - - - cours de ma - - - - seu - le  
Mon - - - - al - li - - - - an - ce\_est fort - - - - bien com -  
Si - - - - j'ai re - - - - fus, vi - enne - - - - Mort in -

Basso

8 J'at - - tends se - - - - cours de ma - - - - seu - - - - le  
Mon al - li - - - - an - ce\_est fort - - - - bien - - - - com -  
Si j'ai re - - - - fus, vi - enne - - - - Mort - - - - in -

6

pen - sé- - - - - e: J'at - - tends le jour, que l'on m'é con-dui - ra,  
men - cé- - - - - e, Mais - - - - je ne sais com - ment il en i - ra:  
sen sé- - - - - e: A - - son plai - sir de mon coeur jou - ir - a.

8 pen - sé- - - - - e: J'at - - tends le jour, que l'on m'é - con - dui - - ra,  
- men - cé- - - - - e, Mais - - - - je ne sais com - ment il en i - - ra:  
- sen - sé- - - - - e: A - - son plai - sir de mon coeur jou - ir - - a.

8 pen - - - sé - - - e: J'at - tends le jour, que l'on m'é - con-dui - ra,  
men - - - cé - - - e, Mais je ne sais com - ment il en i - ra:  
sen - - - sé - - - e: A son plai - sir de mon coeur jou - ir - a.

pen - - - sé - - - e: J'at - tends le jour, que l'on m'é - con - dui - ra,  
men - - - cé - - - e, Mais je ne sais com - ment il en i - ra:  
sen - - - sé - - - e: A son plai - sir de mon coeur jou - ir - a.

14

Ou que du tout la bel - le me di - ra. "A - - mi, t'a - -  
 Car, s'el - le veut, ma vi - e pé - ri - ra, Quoi - - qu'en a - -  
 Si j'ai mer - - - ci, a - donc s'é jou - ir - a Ce - - lui qui

8 Ou que du tout la bel - le me di - ra, "A - - mi, t'a - -  
 Car, s'el - le veut, ma vi - e pé - ri - ra, Quoi - - qu'en a - -  
 Si j'ai mer - - ci, a - donc s'é - jou - ir - a Ce - - lui qui

8 Ou que du tout la bel - le me di - ra, "A - - mi, t'a - -  
 Car, s'el - le veut, ma vi - e pé - ri - ra, Quoi - - qu'en a - -  
 Si j'ai mer - - ci, a - donc s'é - jou - ir - a Ce - - lui qui

Ou que du tout la bel - le me di - ra, "A - - mi, t'a - -  
 Car, s'el - le veut, ma vi - e pé - ri - ra, Quoi - - qu'en a - -  
 Si j'ai mer - - ci, a - donc s'é - jou - ir - a Ce - - lui qui

21

- - - mour se - ra ré - com - pen - sé - - - e."  
 - - - mour s'at - tend d'et - re a - van - - - cé.  
 point n'a sa Dame of - fen - sé - - - e.

8 - - - mour se - ra ré - - com - - pen - sé - - - e."  
 - - - mour s'at - tend d'et - - re a - van - - - cé.  
 point n'a sa Dame of - - fen - sé - - - e.

8 - - - - mour se - ra ré - com - - pen - - - sé - - e."  
 - - - - mour s'at - tend d'et - re a - - - van - - cé.  
 point n'a sa Dame of fen - - - sé - - e.

- - - mour se - ra ré com - - - pen - - - sé - - e."  
 - - - mour s'at - tend d'et - re a - - - van - - cé.  
 point n'a sa Dame of - - - fen - - - sé - - e.



# J'attends secours à4

Claudin de Sermisy  
(1490-1562)

Alto



8

J'at - tends se - - cours de ma seu - - le  
Mon al - li - - an - ce\_ est fort bien \_\_\_\_ com -  
Si j'ai re - - fus, vi - enne Mort \_\_\_\_ in -

6



8

pen - sé - - - - - e: J'at - - tends le  
- men - cé - - - - - e, Mais \_\_\_\_ je ne  
- sen - sé - - - - - e: A \_\_\_\_ son plai -

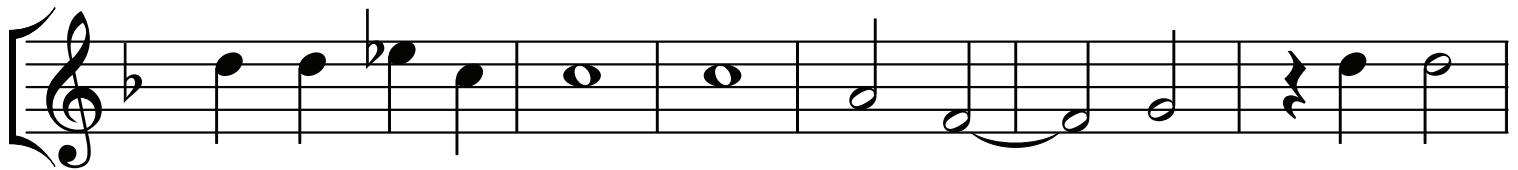
11



8

jour, que l'on m'é - con - dui - - ra, Ou que du tout la  
sais com - ment il en i - - ra: Car, s'el - le veut, ma  
sir de mon coeur jou - ir - - a. Si j'ai mer - ci, a -

17



8

bel - le me di - ra, "A - mi, t'a - - mour se - ra  
vi - e pé - ri ra, Quoi - qu'en a - - mour s'at - tend  
donc s'é - jou - ir - a Ce - lui qui \_\_\_\_ point n'a sa

23



8

ré - - com - - pen - sé - - - - - e."  
d'et - - re \_\_\_\_ a - van - - - - - cé.  
Dame \_\_\_\_ of - - fen - sé - - - - - e.

# J'attends secours à4

Claudin de Sermisy  
(1490-1562)

Tenor



8

J'at - - - tends se - - - - cours de ma  
Mon \_\_\_\_\_ al - li - - - - an - ce\_est fort  
Si \_\_\_\_\_ j'ai re - - - - fus, vi - enne

[5]



8

seu - le pen - - - sé - - - e: J'at - tends le  
bien com - men - - - cé - - - e, Mais je ne  
Mort in - sen - - - - sé - - - e: A son plai -

[11]



8

jour, que l'on m'é - con - dui - ra, Ou que du  
sais com - ment il en i - ra: Car, s'el - le  
sir de mon coeur jou - ir - a. Si j'ai mer -

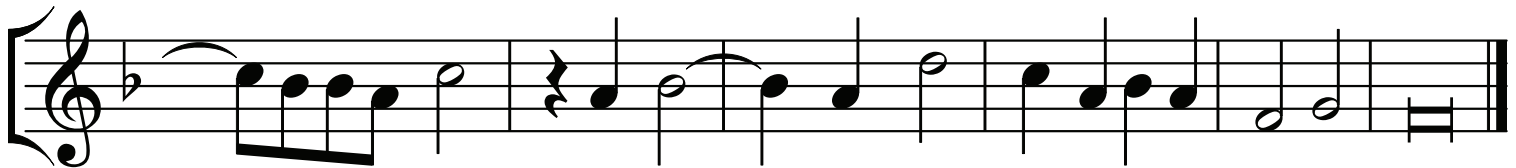
[16]



8

tout la bel - le me di - ra, "A - - mi, t'a - -  
veut, ma vi - e pé - ri - ra, Quoi - - qu'en a - -  
ci, a - donc s'é - jou - ir - a Ce - - lui qui \_\_\_\_\_

[21]



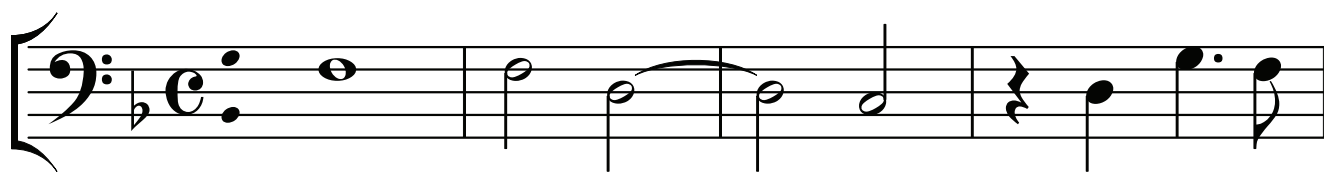
8

- - - - mour se - ra \_\_\_\_\_ ré - com - pen - - - sé - - - e."  
- - - - mour s'at - tend \_\_\_\_\_ d'et - re a - - - - van - - - cé.  
\_\_\_\_\_ point n'a sa \_\_\_\_\_ Dame of fen - - - - sé - - - e.

# J'attends secours à4

Claudin de Sermisy  
(1490-1562)

Basso



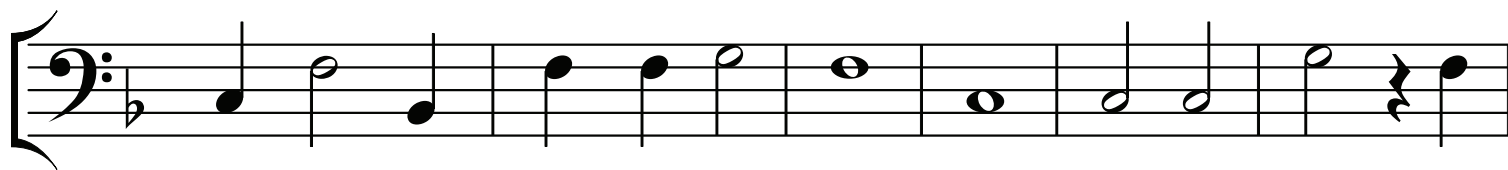
J'at - tends se - - cours de ma\_\_\_\_  
Mon al - li - - an - ce\_est fort\_\_\_\_  
Si j' ai re - - fus, vi - enne\_\_\_\_

5



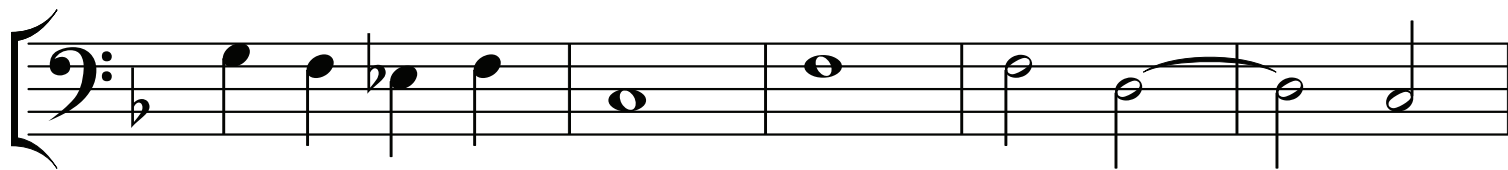
seu - - - le pen - - - sé - - e: J'at - tends le  
bien\_\_\_\_\_ com - men - - - cé - - e, Mais je ne  
Mort\_\_\_\_\_ in - sen - - - sé - - e: A son plai -

11



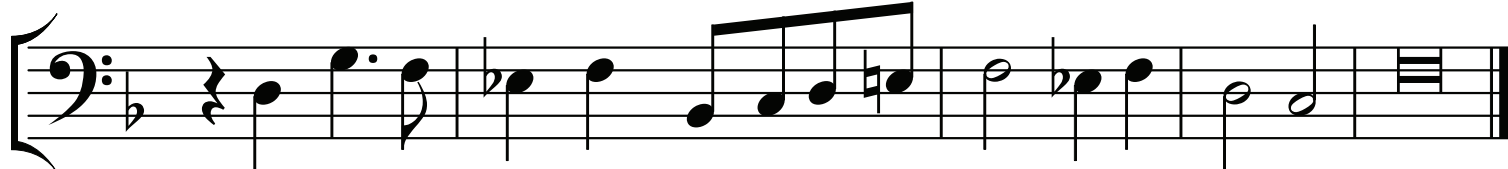
jour, que l'on m'é - con - dui - ra, Ou que du tout la  
sais com - ment il en i - ra: Car, s'el - le veut, ma  
sir de mon coeur jou - ir - a. Si j'ai mer - ci, a -

17



bel - le me di - ra, "A - mi, t'a - - mour  
vi - e pé - ri - ra, Quoi - qu'en a - - mour  
donc s'é - jou - ir - a Ce - lui qui\_\_\_\_\_ point

22



se - ra\_\_\_\_\_ ré com - - - pen - - - sé - - e."  
s'at - tend\_\_\_\_\_ d'et - re\_\_\_\_\_ a - - - van - - cé.  
n'a sa\_\_\_\_\_ Dame of - - - fen - - - sé - - e.